



RAKOUSKO

Zillertal – Hintertux

V "nejaktivnější údolí na světě", je slovo **WAN-DERN/TURISTIKA** velkým téma tem. Klidné, nerušené, rovinaté trasy vedou štávnatými loukami, poli a krásnými údolímí. O poschodí výše se rozpíná hustá síť tras, vedoucích přes zelené horské hřbety, lesy a horské pastviny. Dobývatele hor čeká obsáhlá nabídka náročných horských túr s pětápadesáti třítisíčovkami. Ať se již zajímáte o rodinnou turistiku, odborně vedené horské túry, nebo sportovní a dobrodružný program Zillertal vám to splní.

Zillertálské údolí je téměř 30 km dlouhé. Nachází se ve východní části Tyrolska 40 km od olympijského města Innsbruck. Zillertál je jedním z rakouských středisek s nejstarší tradicí. Prázdninové regiony Mayrhofen, Fügen, Hochfügen, Kaltenbach a na konci údolí „ledovec hvězd“ Hintertux, Vám pomohou naplnit Vaši nezapomenutelnou dovolenou.

Fügen – Kaltenbach

Leží u brány do nejaktivnějšího údolí světa. Mají 590 km značených tras pro pěší turisty a cyklisty. Nádherný horský svět regionu je pravým „El Doradem“ pro milovníky přírody, pěší turisty a cyklisty. Při odpočinku



Matrei

můžete navštívit přírodní koupaliště ve Schlitters a Aufenfeldu in Anschau, nebo navštívit vlastivědné a hornické museum, původní výrobu sýrů, kde si samotnou výrobu můžete vyzkoušet.

Mayrhofen – Hippach

Hippach je kus Tírol a kus světa. S jeho 379 m² rozsáhlým vysokohorským přírodním parkem, Naturpark Zillertaler Alpen, je tento prázdninový region „vývěsním štítem“ rakouské alpské turistiky a cyklistiky – nachází se zde 594 km tras s převýšením od 600 až po 3500 m. V rozporu zde nejsou ani silné tradice a moderna, původní selské statky a luxusní hotely, ani zillertálská kuchyně, Fun a Action a nebo odpočinek v panenské přírodě. Pojtkem mezi údolím (630 m) a Zillertaler Alpen jsou Mayrhofner Bergbahnen.

Tux – Finkenberg

Svou mimořádnost nachází v kombinaci rozmanité přírody s přirozenou srdečností a pravou tradicí. Právě v tomto místě se nachází nejznámější ledovec Hintertuxer Gletscher, který se převážně prezentuje v závoji bílé barvy, obklopen štávnatými zelenými loukami a ocelově modrým nebem. Špičkové lyžování 365 dnů v roce ve výšce 3250 m pod vrcholem Olperer 3476 m. To vše tvoří krásnou kulisu z věčného ledu a sněhu. Je to jedno z nejlépe vybavených středisek pro jarní, letní a podzimní lyžování. Tréninkové středisko evropské i světové lyžařské špičky. Kvalitně upravené lyžařské tratě s výbornými sněhovými podmínkami uspokojí i nejnáročnější lyžaře. Sami Rakušané ho nazývají mekkou lyžařů.



Gerlos

V Gerlosu jsou zaručeny především vodní hrátky. Svěží voda v přehradě Durlasboden se zahřívá v letních měsících na příjemných 21 stupňů. Pro zájemce je k dispozici škola plachtění a surfování, plavání nebo rybaření. Skvělým zážitkem nejen pro odvážné je rafting. Gerlos je ideálním letním střediskem, pokud si přejete užít svou dovolenou aktivním odpočinkem a načerpat síly v krásné horské přírodě. Do Gerlosu se dostanete po Gerlossalpenstrasse, která je v provozu celoročně a navíc je optimální příjezdovou komunikací ke světově známým vodopádům Krimmler, novému Themenpark v Pinzgau a vodnímu světu v Krimmlu.

Matrei

Dynamicky se rozvíjející oblast na jižní straně Vysokých Taur ve východním Tyrolsku, nabízející velkolepé panorama 60 alpských třítisícovek v čele s Grossglocknerem, nejvyšší horou Rakouska (3 798 m n.m.). Matrei in Osttirol je považována za centrum turistické a rekreační oblasti Národního parku Vysoké Taury. Tento národní park je jednou z posledních a z nejpůsobivějších přírodních krajiny Rakouska a Alp vůbec. Léto je zde různorodé jako příroda sama drsné horské vrcholy, jasné horská jezera, masivní ledovce, zelené pastviny, k tomu četné turistické stezky a zajímavosti - to vše a ještě mnohem více můžete zažít na letní dovolené v jižních Taurech! Moderní lanovky usnadňují v létě báječné výstupy. Jízda na kole je zvláštní zážitek, ať už na pěkných cyklostezkách nebo ze strmého kopce, každý dostane to své.



POLOHA: Ve středisku Hainzenberg, přímo u lanovky na vrchol Gerlostein.

POPIS: Nový penzion po rekonstrukci.

VYBAVENÍ: K dispozici je restaurace a další společenská místnost pro ubytované. Tato místnost je zároveň určena ke snídáním a je vhodná také ke školení. K dispozici je finská sauna s odpočívárnou, pára a whirlpool. Připojení WIFI zdarma.

UBYTOVÁNÍ: Pension nabízí rodinné pokoje, vždy se dvěma samostatnými dvoulůžkovými pokoji se společnou koupelnou, třílůžkové pokoje se dvěma místnostmi a jednou koupelnou a dvoulůžkové pokoje s koupelnou. Všechny

pokoje mají SAT/TV s příjmem všech českých programů a balkonem.

STRAVA: Polopenze – snídaně formou bufetu, večere je servírovaná polévka a hlavní jídlo.



Kromě jídla pro ubytované nabízíme pokrmy z jídelního lístku.

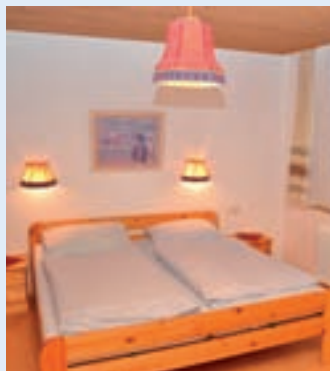
SPORT A ZÁBAVA: V Zilleru se nachází středisko volného času s tenisovými kurty, turistiku, cykloturistiku, horolezectví, bobová dráha, skanzen.



Pension GEMSHORN ☀☀☀

	2- denní pobyty	
	9.5.-10.10.	10.10.-5.12.
dosp. os. zákl. lůž.	810	980
dítě 4-7,99 l. zákl. lůž.	400	490
dítě 7-10,99 l. zákl. lůž.	650	780
dítě 11-13,99 l. zákl. lůž.	730	880

VCENĚ JE ZAHRNUTÉ: 1x ubytování s polopenzí, pobytová taxa.



POLOHA: Dům se nachází ve výšce 1100m nad městečkem Matrei, mezi dvěma nejvyššími horami Rakouska Grossglockner a Grossvenediger. Do centra městečka a k dolnímu stanovišti lanovky je to 2,5km.

VYBAVENÍ: Malá recepce, pizzeria, restaurace, sauna, infrasauna, venkovní bazén.

UBYTOVÁNÍ: Dvoulůžkové pokoje s možností až dvou přistýlek jsou vy-

baveny sprchou/WC, SAT TV, připojením WiFi, trezorem a většina má balkon.

STRAVA: Polopenze, snídaně formou bufetu, večere výběr z menu. Možnost pouze snídaní resp. All inclusive.

SPORT A ZÁBAVA: Tenisové kurty, pěší turistika, cykloturistika, horolezectví.



Dům LUBLASS ☀☀☀

	2 - denní pobyty	
	9.5.-10.10.	9.5.-10.10.
dosp. os. základní lůžko	700	880
dítě do 5,99 l. přistýlka	UBYTOVÁNÍ A STRAVA ZDARMA	
dítě 6-17,99 l. přistýlka	560	700
dosp. osoba v 1/1	850	1020

VCENĚ JE ZAHRNUTÉ: 1x ubytování se snídaní resp. s polopenzí, DPH. **POVINNÝ PŘÍPLATEK:** pobytová taxa 1,85 Eur/den/ osoba - platí se na místě a platí se od 6 let.